



VIDEOINFORMES SEMANALES 2021

Información estratégica



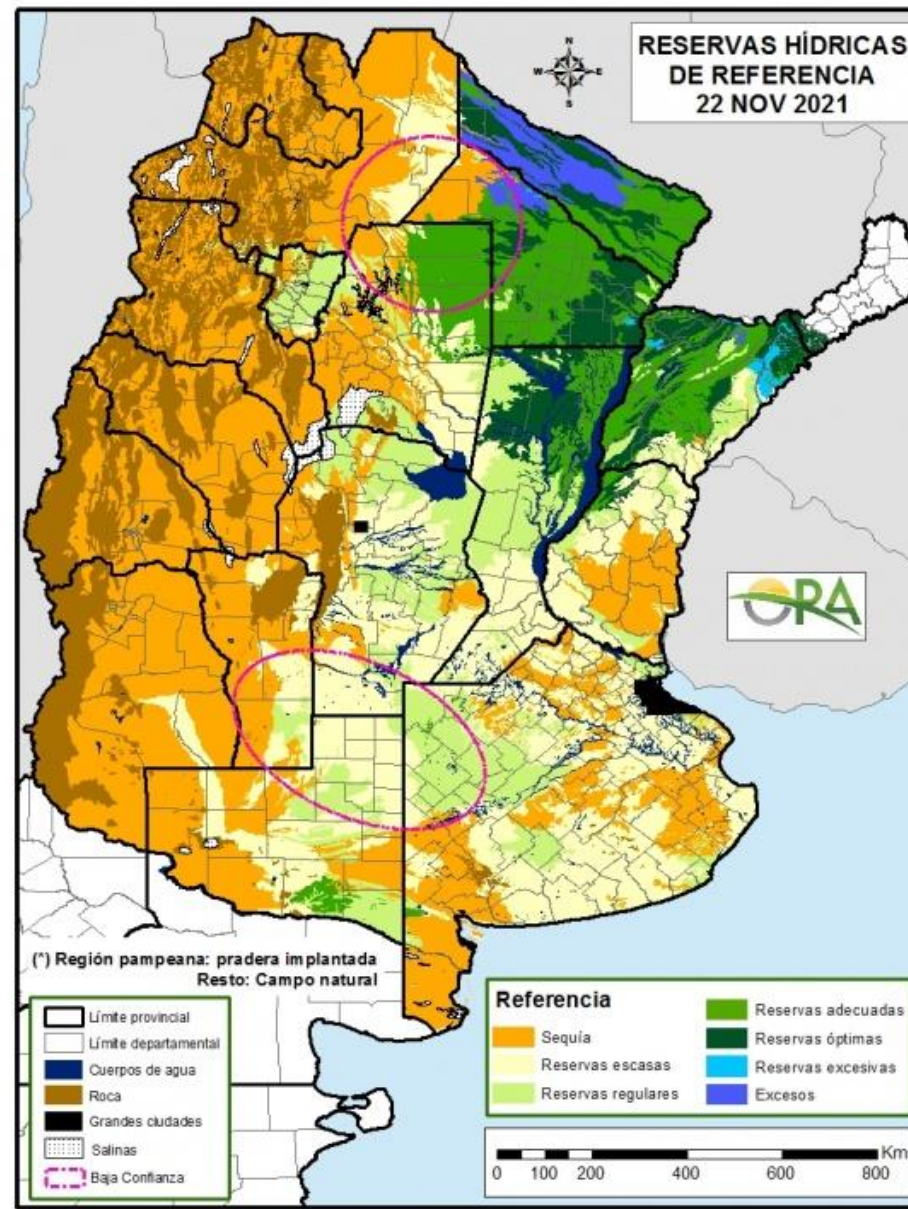
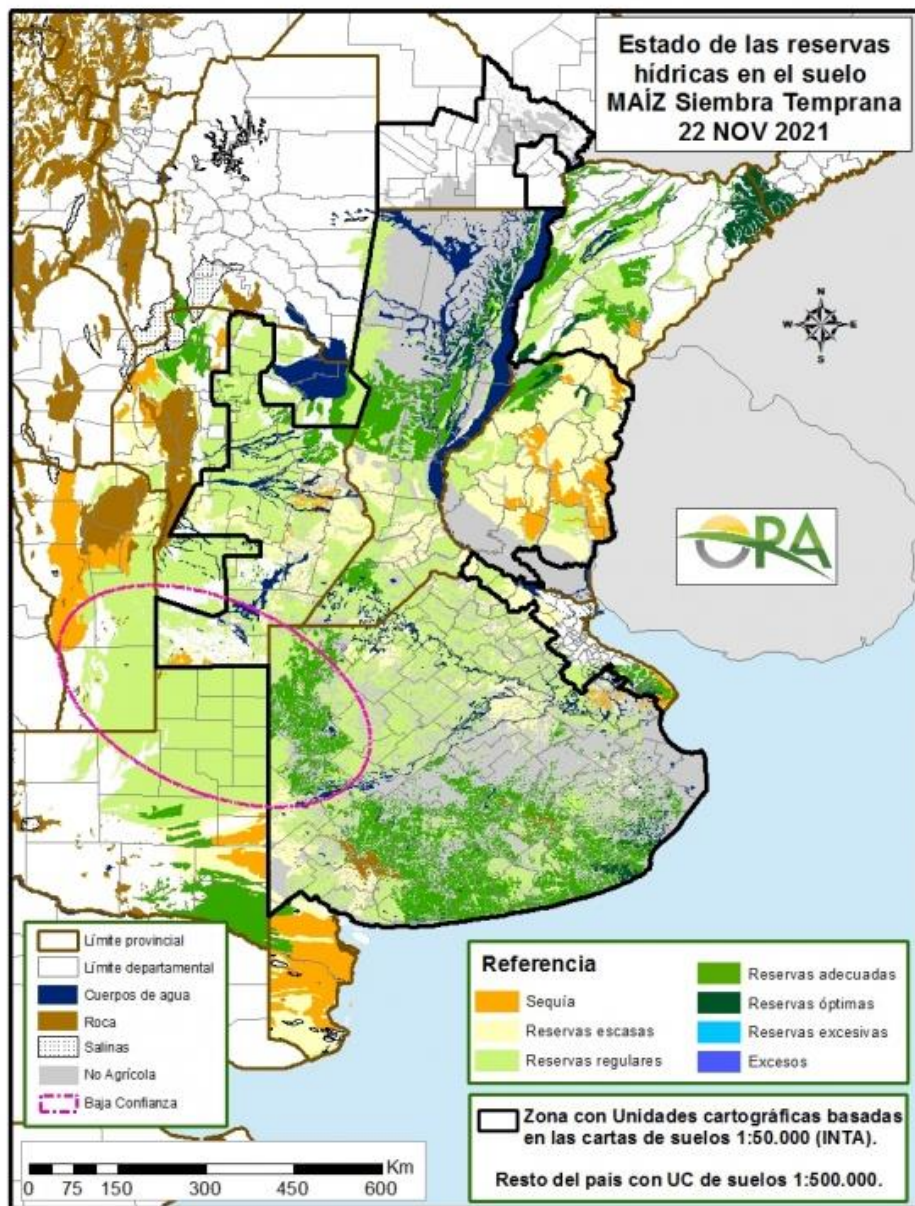
Lic. Gustavo López
Director consultora Agtrend

Mercados de Granos 2021/22
Situación Local – Noviembre 2021

Claves para el ciclo 2021/22

- **Buenas lluvias generalizadas, aunque en el sur de la provincia de Buenos Aires se necesita aún más agua. Buen avance de las tareas de recolección de trigo y de implantación de la cosecha gruesa.**
- **Fuerte crecimiento del área maicera, con tendencia a materiales tardíos, desplaza por octavo año consecutivo a la soja.**
- **Buenos precios externos producto de una oferta restringida y una demanda mundial muy activa, aunque los costos internos siguen creciendo y reducen los márgenes de los productores.**
- **Política Agrícola con interrogantes. Aumento de retenciones? Restricciones de comercio? Limitación de exportación?**
- **Récord de compras anticipadas, y su correspondiente declaración de venta al exterior, pone de manifiesto el temor a bajas por intervención del mercado.**

Recursos Hídricos Región Productora



Oferta y Demanda Local: TRIGO

		2021/22 (*)	2020/21 (*)
- Stock Inicial	Mill/ton	0,7	1,5
Área Sembrada	Mill/has	6,6	6,3
Rendimientos	Kg/ha	3,044	2,611
- Producción	Mill/ton	20,5	17,5
- Total Oferta	Mill/ton	21,2	19,0
- Consumo Interno (1)	Mill/ton	6,6	6,5
- <i>Compras 17/11/21 (2)</i>	Mill/ton	0,3	4,3
-Semilla	Mill/ton	0,7	0,7
- Exportación	Mill/ton	13,5	11,1
- <i>DJVE 17/11/2021</i>	Mill/ton	9,1	11,1
- <i>Compras 17/11/21 (2)</i>	Mill/ton	10,3	12,8
- Total Demanda	Mill/ton	20,8	18,3
-Stock Final	Mill/ton	0,4	0,7

75% del
Saldo
Exportable

(1) Ajustado por Fiscalización Molinos (2) Compras a igual fecha de cada año

Fuente : (*) Agritrend Proyectado - Magyp

Oferta y Demanda Local: MAÍZ

		2021/22 (*)	2020/21 (*)
- Stock Iniciales	Mill/ton	0,5	4,5
Área Sembrada	Mill/has	7,0	6,5
Rendimientos	Kg/ha	8,012	7,828
- Producción	Mill/ton	58,0	53,0
- Oferta Total	Mill/ton	58,5	57,5
- Consumo Interno Aparente	Mill/ton	17,0	17,0
- Exportación	Mill/ton	41,0	40,0
- <i>DJVE 17/11/2021</i>	Mill/ton	12,0	39,9
- <i>Compras 17/11/21 (1)</i>	Mill/ton	10,6	40,8
- Total Demanda	Mill/ton	58,0	57,0
- Stocks Finales	Mill/ton	0,5	0,5

(1) Compras a igual fecha de cada año

Fuente : Agritrend SA (*) Proyectado - Agritrend

Oferta y Demanda Local: SOJA

		2021/22 (*)	2020/21 (*)
- Stock Inicial	Mill/ton	5,5	7,0
Área Sembrada	Mill/has	17,2	17,3
Rendimientos	Kg/ha	2,762	2,526
- Producción	Mill/ton	50,0	46,0
- Total Oferta	Mill/ton	59,0	56,5
- Molienda	Mill/ton	43,0	41,0
- <i>Compras 17/11/21</i>	<i>Mill/ton</i>	<i>2,9</i>	<i>26,7</i>
-Semilla/Otros Usos	Mill/ton	3,5	3,5
- Exportación	Mill/ton	6,5	6,5
- <i>Compras 17/11/21</i>	<i>Mill/ton</i>	<i>0,4</i>	<i>8,1</i>
- Total Demanda	Mill/ton	53,0	51,0
-Stock Final	Mill/ton	6,0	5,5

Récord de Molienda?

Año Comercial Abr/Dic. según info Ofic. y Line Up

Fuente : Agritrend SA () Proyectado - La Oferta incluyen importaciones temporarias*

Conclusiones:

- **TRIGO:** Mercadería disponible presionada por el cierre de exportaciones con precios a la baja en torno a 235 dólar/ton. Diciembre-enero en adelante se recupera a 241/247 dólar/ton, llegando en el tiempo hasta 255 dólar/ton (julio). No obstante el temor a la intervención llevo a ventas anticipadas récord. Primeras indicaciones de enero 2023 muy atractivas en torno a 233 dólar/ton
- **MAÍZ:** Disponible, a partir del último permiso de exportación muy caliente con valores entre 205/208 dólar/ton. **Vender.** Cosecha 21/22, sostenida en torno a 195/198 dólar/ton, que bajan a 180 dólar/ton para posiciones más diferidas (julio/maíces tardíos). **Tomar posiciones.**
- **SOJA:** El disponible muy firme por encima de 360 dólar/ton con altísima volatilidad. **Tomar posiciones.** Cosecha 21/22, lentamente creciendo, con valores ya en torno a los 320/325 dólar/ton, con chances de seguir mejorando efecto de una demanda sostenida.

Muchas gracias!

